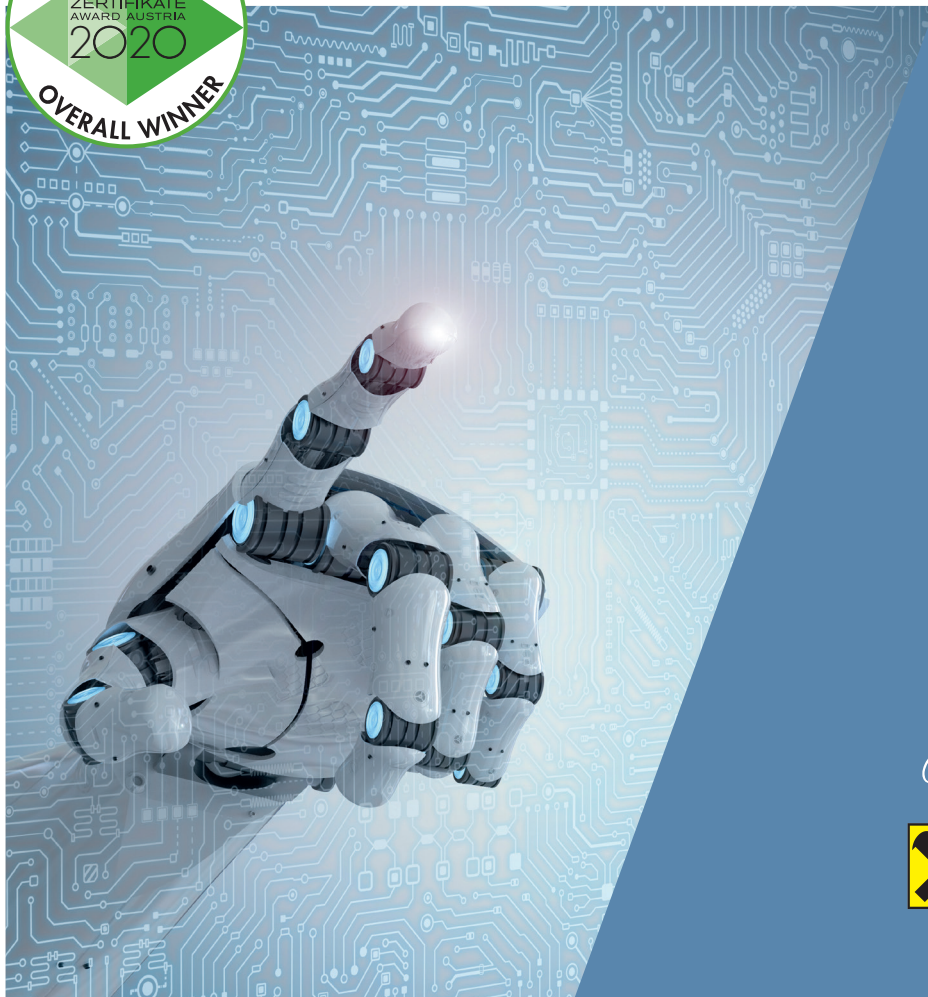


# ROBOTIKA A UMĚLÁ INTELIGENCE BONUS

**INVESTIČNÍ PRODUKT** BEZ KAPITÁLOVÉ OCHRANY  
BONUSOVÝ CERTIFIKÁT DENOMINOVANÝ V CZK

- Index Solactive® Robotics & AI jako podkladové aktivum pro určení výplaty při splatnosti certifikátu
- Participace 1:1 na pozitivním vývoji podkladového indexu nad Výši bonusu
- Výplata 115 %, pokud k datu splatnosti bude uzavírací hodnota podkladového indexu nad 60 % počáteční hodnoty indexu a zároveň pokud nepřekročí Výši bonusu
- Plné tržní riziko v případě proražení bariéry, riziko emitenta
- Další informace k příležitostem a rizikům naleznete na následujících stránkách
- Splatnost certifikátu 5 let

Solactive® je ochrannou známkou Solactive AG.



*Certifikáty od*



**Raiffeisen  
CENTROBANK**

# PŘÍLEŽITOST K VÝNOSU S ČÁSTEČNOU OCHRANOU JISTINY

## Ve zkratce:

S certifikátem Robotika a umělá inteligence Bonus od Raiffeisen Centrobank AG denominovaným v CZK získá investor k Datu splatnosti (říjen 2026) částečnou ochranu Nominální hodnoty certifikátu, pokud uzavírací hodnota podkladového indexu v Poslední den pozorování neklesne o 40 % nebo více pod úroveň Počáteční hodnoty podkladového indexu. V takovém případě získá investor k Datu splatnosti (říjen 2026) bonusový výnos ve výši 15 % za pět let, vyplácený při splatnosti certifikátu. Pokud bude uzavírací hodnota podkladového indexu k Datu splatnosti nad Výši bonusu, bude vyplacen výnos odpovídající pozitivnímu vývoji podkladového indexu v poměru 1:1.

### ZÁKLADNÍ ÚDAJE

Pojmy počínající velkými písmeny v textu mají význam uvedený v části Základní údaje.

Emitent	Raiffeisen Centrobank AG
Nabídka	průběžná emise
ISIN	AT0000A2SP79
Emisní kurz	100 %
Nominální hodnota	1.000 CZK
Upisovací období <sup>1</sup>	11.08. – 15.10.2021
Datum fixace	18.10.2021
Datum emise	19.10.2021
Poslední den pozorování	14.10.2026
Datum splatnosti	19.10.2026
Počáteční hodnota	uzavírací hodnota podkladového indexu k Datu fixace
Bariéra	60 % Počáteční hodnoty podkladového indexu
Pozorování	pouze k Poslednímu dni pozorování
Výše bonusu	115 %
Participace	100% participace na pozitivním vývoji podkladového indexu nad Bonusovou úrovní

### Výplata při splatnosti

Neklesne-li hodnota podkladového indexu (Solactive® Robotics & AI EUR) k Poslednímu dni pozorování o 40 % nebo více od své Počáteční hodnoty stanovené k Datu fixace, bude vyplaceno 115 % Nominální hodnoty certifikátu k Datu splatnosti, respektive participace na pozitivním vývoji indexu nad tuto hodnotu v poměru 1:1. (Vyplatí Raiffeisen Centrobank AG\* v den splatnosti.)

### Tržní ceny certifikátu na

sekundárním trhu [www.rcb.at](http://www.rcb.at)

\* Raiffeisen Centrobank AG je 100%

dceřinou společností Raiffeisen Bank

International AG - Rating:

[www.rbinternational.com/ir/ratings](http://www.rbinternational.com/ir/ratings)

<sup>1</sup> Raiffeisen Centrobank AG si vyhrazuje právo předčasně ukončit, případně prodloužit upisovací období.

Certifikát Robotika a umělá inteligence Bonus (resp. jeho výnos) je navázán na index Solactive® Robotics & AI a je určen pro investory, kteří věří v růst titulů „robotiky a umělé inteligence“ a v to, že pokles indexu o více než 40% je v následujících 5 letech spíše nepravděpodobný. V tomto případě získá investor k Datu splatnosti příležitost k výplatě 115 % Nominální hodnoty certifikátu, respektive participaci na pozitivním vývoji podkladového indexu nad tuto úroveň v poměru 1:1. Certifikát Robotika a umělá inteligence Bonus nabízí částečnou ochranu Nominální hodnoty certifikátu s ohledem na Bariéru a uzavírací hodnotu podkladového indexu v Poslední den pozorování. Doba splatnosti certifikátu je pět let. Příležitosti a rizika související s investicí do tohoto certifikátu naleznete na další stránce.

### FUNKCIONALITA

K Datu fixace bude stanovena **Počáteční hodnota** podkladového indexu (uzavírací hodnota indexu Solactive® Robotics & AI), **Bariéra** (60 % Počáteční hodnoty podkladového indexu) a **Výše bonusu** (115 % Počáteční hodnoty podkladového indexu).

K Poslednímu dni pozorování nastane jeden z následujících scénářů:

#### SCÉNÁŘ 1: HODNOTA PODKLADOVÉHO INDEXU BUDE NAD BARIÉROU

##### a) podkladový index bude k Poslednímu dni pozorování nad Bariérou a zároveň pod Výší bonusu

Bude-li uzavírací hodnota indexu Solactive® Robotics & AI k Poslednímu dni pozorování nad Bariérou a zároveň pod Výší bonusu, pak bude k Datu splatnosti vyplaceno 115 % Nominální hodnoty (to odpovídá 1.150 CZK za certifikát).

##### b) Podkladový index bude k Poslednímu dni pozorování nad Bariérou a zároveň nad Výší bonusu

Bude-li uzavírací hodnota indexu Solactive® Robotics & AI k Poslednímu dni pozorování nad Bariérou a zároveň nad Výší bonusu, pak bude k Datu splatnosti vyplacena participace na pozitivním vývoji podkladového indexu od Data fixace k Poslednímu dni pozorování v poměru 1:1. Maximální možný výnos není omezen.

#### SCÉNÁŘ 2: PODKLADOVÝ INDEX DOSÁHNE, PŘÍPADNĚ PROLOMÍ BARIÉRU

Pokud uzavírací hodnota podkladového indexu v Poslední den pozorování dosáhne či prolomí Bariéru stanovenou na 60 % Počáteční hodnoty podkladového indexu, bude k Datu splatnosti vyplacena hodnota certifikátu odpovídající částce Nominální hodnoty certifikátu snížené o procentuální pokles hodnoty podkladového indexu k Poslednímu dni pozorování oproti Počáteční hodnotě tohoto podkladového indexu.

## VYBRANÉ TITULY Z INDEXU SOLACTIVE® ROBOTICS & AI EUR

ABB Ltd.
Alphabet Inc.
Amazon.com Inc.
International Business Machines Corp.
Intuitive Surgical Inc.
iRobot Corp.
Microsoft Corp.
Mitsubishi Electric Corp.
Seiko Epson Corp.
Yamaha Motor Co. Ltd.

Zdroj: Bloomberg, stav k: červenec 2021

## SOLACTIVE® ROBOTICS & AI EUR INDEX



Stav k: 23.07.2021; Zdroj: Reuters (.SOROBAI3) ISIN: DE000SL0DD97

Historická výkonnost není zárukou budoucího vývoje ani spolehlivým ukazatelem budoucích výnosů.

## BEZ MĚNOVÉHO RIZIKA

Robotika a umělá inteligence Bonus je 100% měnově zajištěn, tzn. že vývoj kurzu CZK/EUR nemá žádný vliv na vývoj ceny certifikátu.

## VÁMI OČEKÁVANÝ VÝVOJ

pokles	stagnace	růst
--------	----------	------

## VÁŠ INVESTIČNÍ HORIZONT

< 3 let	3 až 5 let	> 5 let
---------	------------	---------

## RIZIKOVÝ PROFIL PRODUKTU

1	2	3	4	5	6	7
---	---	---	---	---	---	---

## UPOZORNĚNÍ

Uvedené příležitosti a rizika představují výběr nejdůležitějších aspektů.

Certifikát je komplexní investiční produkt, který je přiměřený pro investora s dostatečnými znalostmi a zkušenostmi s certifikáty co do jejich produktových podmínek a souvisejících rizik.

Informace o dalších rizicích souvisejících s investováním do certifikátu naleznete v Základním prospektu povoleném rakouským Úřadem pro dohled nad finančním trhem - dokument je dostupný u Österreichische Kontrollbank AG a zveřejněný na

[www.rcb.at/SecuritiesProspectus](http://www.rcb.at/SecuritiesProspectus)

(doporučujeme si přečíst prospekt před investičním rozhodnutím), jakož i ve sdělení klíčových informací k tomuto produktu, rovněž dostupném na [www.rcb.at](http://www.rcb.at).

## PŘÍKLADY VÝPLATY CERTIFIKÁTU K DATU SPLATNOSTI

VÝVOJ INDEXU	FUNKCIONALITA	VÝŠE VÝPLATY
<b>SCÉNÁŘ 1: Bariéra nebude k Poslednímu dni pozorování dosažena</b>		
+40 %	✓ 1:1 participace	1.400 CZK
+20 %	✓ 1:1 participace	1.200 CZK
+15 %	✓ výplata ve Výši bonusu	1.150 CZK
+10 %	✓ výplata ve Výši bonusu	1.150 CZK
+5 %	✓ výplata ve Výši bonusu	1.150 CZK
-20 %	✓ výplata ve Výši bonusu	1.150 CZK
-39 %	✓ výplata ve Výši bonusu	1.150 CZK
<b>SCÉNÁŘ 2: Bariéra bude k Poslednímu dni pozorování dosažena</b>		
-41 %	✓ 1:1 participace	590 CZK
-50 %	✓ 1:1 participace	500 CZK
-60 %	✓ 1:1 participace	400 CZK

## PŘÍLEŽITOSTI

- Participace na pozitivním vývoji podkladového indexu: příležitost k participaci v poměru 1:1 na vývoji podkladového indexu nad Výši bonusu.
- Bezpečnostní polštář: Bude-li uzavírací hodnota podkladového indexu k Poslednímu dni pozorování nad Bariérou stanovenou na 60 % Počáteční hodnoty podkladového indexu, bude k Datu splatnosti vyplaceno 115 % Nominální hodnoty certifikátu, respektive možná participace na pozitivním vývoji podkladového indexu nad Výši bonusu v poměru 1:1.
- Sekundární trh: Optimalizace profilu riziko/výnos a možnost předčasného prodeje certifikátu ze strany investora na sekundárním trhu.

## RIZIKA

- Porušení Bariéry: Pokud bude podkladovým indexem dosažena či prolomena Bariéra, bude investor plně vystaven částečné či úplné ztrátě Nominální hodnoty certifikátu k Datu splatnosti certifikátu.
- Sekundární trh: Volatilita podkladového indexu ovlivňuje hodnotu certifikátu na sekundárním trhu během období platnosti certifikátu.
- Riziko emitenta: Výplata Nominální hodnoty certifikátu a možného výnosu k Datu splatnosti certifikátu závisí na platební schopnosti Raiffeisen Centrobank AG (kreditní riziko emitenta). V případě platební neschopnosti Emitenta nebo úředního nařízení („Bail-in“) může investor utrpět až celkovou ztrátu Nominální hodnoty certifikátu k Datu splatnosti.

## UPOZORNĚNÍ

Tento dokument představuje reklamní materiál, je pouze informativní a nepředstavuje nabídku nebo výzvu k uzavření transakce. Informace obsažené v tomto prospektu nenahrazují investiční poradenství pro nákup či prodej investic, ani by nemělo být žádné investiční rozhodnutí činěno výlučně na základě tohoto dokumentu. Tento dokument nebyl připraven podle všeobecně závazných právních předpisů upravujících nezávislost investičního průzkumu a nevztahuje se na něj zákaz obchodování před jeho rozšířením. Konečné podmínky pro cenné papíry popsané v tomto prospektu jsou uloženy u Österreichische Kontrollbank AG a byly schváleny rakouským Úřadem pro dohled nad finančním trhem. Veškeré produkty podléhají Základnímu prospektu pro Emisní program Raiffeisen Centrobank AG (včetně případných dodatků).

Schválení Základního prospektu <https://www.rcb.at/cs/o-bance/zverejneni/prospekty-k-cennym-papirum/> rakouským Úřadem pro dohled nad finančním trhem není možné chápat jako doporučení k nákupu finančních instrumentů ze strany Úřadu pro dohled nad finančním trhem.

Pokud není výslovně uvedeno ve výše uvedených dokumentech jinak, nebyly a nejsou podnikány žádné kroky v žádném národním právním systému, které by měly povolit veřejnou nabídku zde uvedených produktů. Veškeré zmíněné dokumenty jsou zveřejněny na internetových stránkách společnosti Raiffeisen Centrobank AG [www.rcb.at](http://www.rcb.at). Další informace k výše popsanému produktu naleznete v dokumentu „sdělení klíčových informací“, který je dostupný na webových stránkách Raiffeisen Centrobank AG ([www.rcb.at](http://www.rcb.at)). Společnost Raiffeisen Centrobank AG výslovně vylučuje jakoukoliv odpovědnost ve vztahu k správnosti, vhodnosti a úplnosti zde obsažených informací.

Solactive® Robotics & AI EUR Index je ochrannou známkou a duševním vlastnictvím Solactive AG. Uvedený index je používán na základě licence. Certifikát není nijak sponzorován, schvalován, prodáván ani podporován společností Solactive AG nebo jejími poskytovateli licence, výzkumnými partnery nebo poskytovateli dat. Solactive AG, poskyvatel licence a výzkumní partneři či poskyvatelé údajů neposkytují žádnou záruku ani nenesou v tomto ohledu žádnou odpovědnost za případné chyby (ať způsobené nedbalostí nebo jinak) ve vztahu k nim obecně, nebo konkrétně ve vztahu k jakýmkoliv chybám, vynecháním nebo přerušením indexu Solactive® Robotics & AI EUR nebo jeho údajům. Další podrobné informace naleznete v Základním prospektu v části „Underlying Specific Disclaimer“.

Investoři jsou vystaveni riziku, že Raiffeisen Centrobank AG jako Emitent nemusí být schopná dostát svým závazkům, jako například v případě platební neschopnosti Emitenta nebo úředního nařízení („Bail-in“). Dohlízející úřad může vydat takové nařízení v krizové situaci před jednáním o úpadku. V takovém případě má dohlížející úřad možnost nařídit rozsáhlá opatření, jako například pozastavit práva investorů ve vztahu k popsaným finančním nástrojům nebo je snížit na nulu, ukončit popsané investiční nástroje, nebo je převést na akcie Emitenta. Podrobnější informace naleznete na adrese: [https://www.rcb.at/fileadmin/Dokumente/Legal\\_Compliance/2019/2019\\_Bankenabwicklung\\_Information\\_BaSAG\\_EN.pdf](https://www.rcb.at/fileadmin/Dokumente/Legal_Compliance/2019/2019_Bankenabwicklung_Information_BaSAG_EN.pdf).

Investiční certifikáty nejsou bankovním vkladem a nejsou pojištěny v rámci fondu pojištění vkladů. Investiční certifikáty podléhají investičním rizikům včetně možné ztráty investované jistiny. Výkonnost v minulosti či předpokládaná výkonnost není spolehlivým ukazatelem budoucí výkonnosti či výnosů. Tržní cena certifikátu může klesnout, jakož i stoupnout.

Strukturované cenné papíry jsou rizikové investiční nástroje. Pokud se kurz podkladového aktiva bude vyvíjet v neprospěch klienta, může dojít k podstatným ztrátám části nebo i veškerého investovaného kapitálu. Tržní cena certifikátu se nemusí v daném období vyvíjet stejně jako cena podkladových aktiv. Během daného období je tržní cena certifikátu vystavena různým vlivům, jako například volatilitě, úrokové sazbě, úvěrovému ratingu Emitenta nebo zbývajícím času do splatnosti. Odкуп nebo splacení certifikátu při splatnosti závisí na platební schopnosti Emitenta. Další důležité informace naleznete v Základním prospektu.

Přehled veškerých poplatků placených investorem v souvislosti s nákupem a správou certifikátu po dobu trvání certifikátu naleznete v sazebníku distributora certifikátu.

Pokud se investor rozhodne investovat do tohoto certifikátu, přijímá kreditní riziko Emitenta. Distributor certifikátu neposkytuje daňové poradenství, a proto odpovědnost spojená s daňovými důsledky investice do certifikátu zůstává plně na investoroři. Tento investiční produkt není určen pro osoby Spojených států. Certifikát poskytuje ochranu návratnosti jmenovité hodnoty, pouze pokud bude držen do splatnosti a nebude naplněna podmínka Bariéry v Poslední den pozorování. Certifikát může být předčasně odprodán ze strany investora v průběhu trvání certifikátu na sekundárním trhu. V takovém případě může být cena, za kterou bude certifikát prodán, nižší než jmenovitá hodnota certifikátu, a tudíž se na něj nebude vztahovat ochrana návratnosti Nominální hodnoty certifikátu.

Další informace můžete získat od Vašeho investičního poradce, na internetu na adrese [www.rcb.at](http://www.rcb.at) či na produktové infolince Raiffeisen Centrobank AG: **+43(0)1 51520 - 484**.

Dozorčí úřady: Rakouský Úřad pro dohled nad finančním trhem (FMA), Rakouská národní banka, Evropská centrální banka v rámci jednotného mechanismu dohledu (SSM). Marketingový materiál odpovídá rakouskému tiskovému zákonu. Vlastník a producent tisku: Raiffeisen Centrobank AG, Member of RBI Group, Am Stadtpark 9, 1030, Vídeň, Rakousko.

Klient stvrzuje, že je seznámen s investiční politikou certifikátu a plně pochopil investiční rizika, stejně tak právní, daňové a účetní aspekty a důsledky investování do certifikátu. Klient uvádí, že požaduje doručení dokumentu „sdělení klíčových informací“

- v papírové podobě  
 v elektronické podobě (e-mailem).

(Bude zaškrtnuta odpovídající varianta, nebude-li varianta zaškrtnuta, platí „v papírové podobě“.)

V případě, že Klient uvedl variantu „v papírové podobě“, prohlašuje, že dokument „sdělení klíčových informací“ převzal při podpisu této brožury. Dokument „sdělení klíčových informací“ je pro klienta dostupný na <https://www.rcb.at/cs/file/kid/?ISIN=AT0000A2SP79&lang=CS&country=CZ>.

Klient souhlasí, že informace k Certifikátu jsou poskytovány v českém, případně anglickém či německém jazyce.

\_\_\_\_\_  
Datum Jméno a podpis klienta  
SIEBEL ID klienta:  
MIDAS ID klienta:

\_\_\_\_\_  
Datum Jméno a podpis bankéře

Certifikáty od

